

六、附加檢查

- | | | |
|-------------|-------------|-----------------|
| 1. 胸部 X 光檢查 | 2. 腹部 X 光檢查 | 3. 上腸胃道 X 光檢查 |
| 4. 胃鏡檢查 | 5. 直腸鏡檢查 | 6. 心電圖檢查 |
| 7. 心臟超音波 | 8. 腹部超音波檢查 | 9. 乳房超音波檢查 |
| 10. 婦產科超音波 | 11. 乳房攝影 | 12. 頸動脈超音波 |
| 13. 骨質密度檢查 | 14. 肺功能檢查 | 15. 動脈硬化指數(ABI) |

1. 胸部 X 光檢查

利用 X 光透過胸腔，於底片上成形，藉由底片以偵測是否有病變產生。可能篩檢出的疾病有肺結核、肺腫瘤、肺紋路增加、積水、氣胸、支氣管擴張、氣管擴張、心室肥大、主動脈突出、脊柱側彎及縱膈和胸廓骨骼疾病的診斷。

2. 腹部 X 光檢查

利用 X 光透過腹腔偵測腹腔內器官是否有異常狀態。可能篩檢出的疾病包括腎結石、腸阻塞、軟組織腫塊、膀胱結石、脊柱側彎、骨刺等。

3. 上腸胃道 X 光檢查

主要是在檢查胃及十二指腸的形狀、位置、黏膜皺壁、蠕動及其他病狀。可篩檢出的疾病有幽門狹窄、胃憩室、瘰肉、腫瘤及裂孔疝氣等。

4. 胃鏡檢查

將骨纖維鏡直接由口腔放入胃與十二指腸，由其形狀與顏色來診斷是否有發炎、潰瘍、瘰肉、腫瘤等的檢查。需加做胃鏡檢查者：

- (1) 做上腸胃道攝影無法確定病灶者，包括潰瘍、十二指腸球變形及惡性病灶等。
- (2) X 光透視正常，卻又無法解釋腹部疼痛者。
- (3) 缺鐵性貧血，治療無效者。
- (4) 手術後症狀仍存在者。

5. 直腸鏡檢查

將直腸鏡由肛門放入直腸內作檢查。年過 40 歲的人最好每年做一次檢查，特別是有便帶血、及不明原因貧血的人，都需要作檢查。

篩檢疾病：發炎、腫瘤、瘰肉、痔瘡。

6. 心電圖檢查

心電圖檢查是利用圖形描記與心臟搏動有關的電位變化，藉以判斷是否有心房或心室肥大、心肌梗塞、心律不整、心囊炎、全身性疾病引起心臟變化等異常情形。

7. 心臟超音波

藉由心臟超音波可知道心臟大小，是否有心室擴大的現象，及血液流量、流速，以及心室心房是否有血液逆流的現象，冠狀動脈是否狹小，有無心臟瓣膜缺損情形，以做心臟疾病的初期檢查，屬於非侵入檢查。

8. 腹部超音波檢查

可檢查出肝臟、膽囊、胰臟、脾臟、腎臟、肝內膽管、總膽管、肝內靜脈是否有病變。

9. 乳房超音波檢查

乳房超音波檢查，它是以超音波探測器掃描乳房，用以偵測異常的組織，通常用來區分實心的腫瘤或充滿液體的囊腫，是乳房腫瘤初步篩選的重要方法之一。

10. 乳房攝影

使用低輻射劑量 X 光檢查乳房的儀器，發現觸摸不到的腫瘤及疑似惡性的微鈣化點。

11. 婦產科超音波

婦科超音波是利用聲波遇到物體反射的原理成像，藉以超音波來協助診斷相關疾病，主要觀察包括子宮、子宮內膜、卵巢是否出現病變，例如：子宮肌瘤、避孕器異位、子宮內膜異位、子宮內膜增生、子宮內膜癌、卵巢腫瘤、卵巢出血、異常懷孕等。

12. 頸動脈超音波

頸動脈檢查是非侵入性的檢測，它是運用超音波反射的原理，檢測血管壁表面及其內部是否出現粥狀硬化，以了解血管病變程度。

13. 骨質密度檢查

骨質密度檢查可了解身體骨質密度的狀況。人類的骨質密度約在 30-35 歲達到高峰，之後骨質便逐年流失，導致骨小樑空洞變大、骨頭變脆弱容易骨折、身高變矮、全身酸痛、行動困難、脊椎彎曲等症狀，漸漸發生「骨質疏鬆症」。因此，建議 35 歲以後每年定期篩檢。

世界衛生組織(WHO)骨質疏鬆標準：

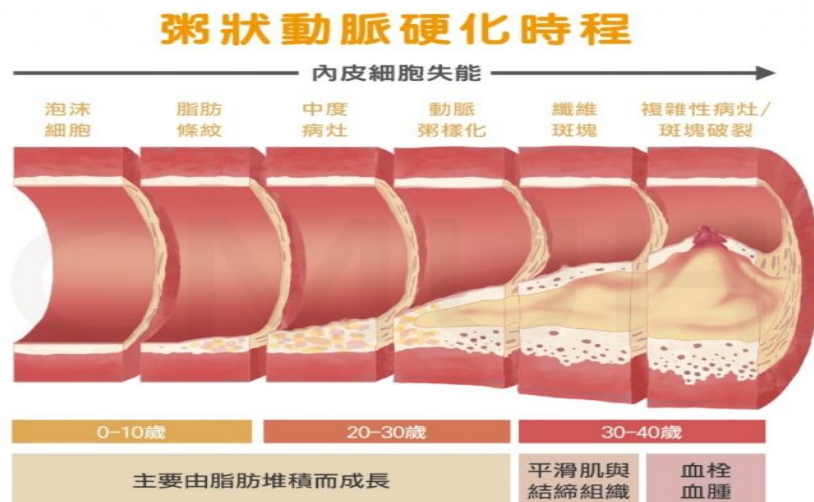
T-score 值	骨質密度	說明
T-score: 0 以上	良好	骨質密度正常，多攝取鈣質儲存骨本，定期每年檢查一次。
T-score: 0 ~ -1	正常	骨質密度正常，多攝取鈣質儲存骨本，定期每半年檢查一次，可適量補充鈣片。
T-score: -1 ~ -2.5	流失	骨質快速流失中，減少不良飲食及改善生活習慣，定期每半年檢查一次，建議每日補充鈣片 600-1000mg。
T-score: -2.5 以下	疏鬆	骨質脆弱，避免跌倒及外力撞擊，遠離不良習慣，與醫師配合藥物治療，定期 3 個月檢查一次，加強鈣片補充每日 1000-1500mg。

14. 肺功能檢查

測試肺部通氣能力，進而瞭解肺部相關疾病。檢查項目包括：肺活量(FVC)、一秒鐘用力吐氣量(FEV1.0)、FEV1.0/FVC 比值(FEV1.0/FVC)。

15. 動脈硬化指數(ABI)

ABI 是透過測量腳踝與上臂血壓的比值，顯示血管的阻塞程度。心血管相關疾病的產生，肇始於血管病變，一般傳統檢測多著重於血糖、血壓、血脂的檢測與抽菸習慣的影響，然而血液數值正常並不代表可與心血管疾病絕緣。民眾可以透過動脈硬化儀檢測，了解四肢週邊血管的硬化及阻塞程度，推算出動脈年齡，以評估血管健康狀況。



圖片來源: 中亞健康網